

MITYLITE®

皇家宴会椅



规格

高度: 38.20英寸 (97.03厘米)	宽度: 18.50英寸 (46.99厘米)
长度: 23.25英寸 (59.06厘米)	重量: 16磅 (7.17公斤)
回球: 98度 (用餐倾斜角度)	原产地: 中国
框架材料: 铝	车架管材尺寸: 1.20英寸 (3.05厘米)
滑翔选项: 黑色塑料	最低订购量: 25
产品类型: 椅子	座椅泡沫厚度: 0.50英寸 (1.27厘米) - 1.50英寸 (3.81厘米)
座椅泡沫类型: 切	座椅高度: 18.50英寸 (46.99厘米)
座椅长度: 18英寸 (45.72厘米)	座椅宽度: 17英寸 (43.18厘米)
堆叠密度: 4英寸 (10.16厘米)	堆叠深度: 34英寸 (86.36厘米)
堆叠高度: 66.20英寸 (168.15厘米)	堆叠按钮: 是的
椅子堆叠数量: 6把椅子	堆叠类型: 嵌套
测试标准: ANSI / BIFMA X5.1 - 2011	保修单: 12, 12年
承重能力: 1,000 磅 (453.59 公斤)	

定制面料要求

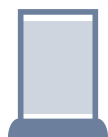
座椅样式	座位总数	内后卫	后卫线	返回总计	总码数
拱形露背款式	0.65码	0.28码	0.28码	0.56码	1.21码
方形露背款式	0.60码	0.28码	0.28码	0.56码	1.16码

选项

椅背款式



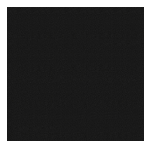
拱门开放



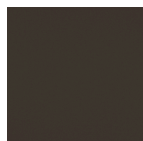
广场开放

椅子饰面

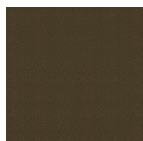
一年级



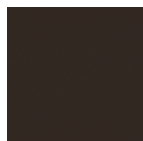
黑沙



深金沙



金矿脉



Java



银沙



银脉

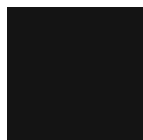


城市青铜沙

二年级



可可



亮黑色



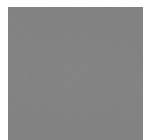
青铜



锡沙



缎面镍



银色 AR



钨砂

三年級



香槟酒

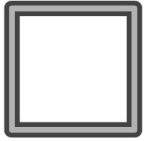


复古金

面料选择

欢迎参观我们的面料中心，这里有超过 2000 种面料供您选择！

框架轮廓



光滑的

堆叠与存储

堆叠类型：嵌套

堆叠：6 把椅子

堆叠密度：4英寸 (10.16厘米)

堆叠高度：66.2 英寸 (168.148 厘米)

堆叠深度 (蠕变) : 34 英寸 (86.36 厘米)

按钮可堆叠：是

推荐购物车



四轮舒适座椅推车



五轮舒适座椅推车



XpressPort XpressLink
购物车



舒适座椅推车