

# MITYLITE®

## Mehrteilige Teleskoptrennwand



## SPEZIFIKATIONEN

---

Höhe: 72" (182,88 cm) - 90" (228,60 cm)

---

Länge: 86" (218,44 cm) - 186" (472,44 cm)

---

Rollen: Ja

---

Rahmenmaterial: Aluminium

---

Mindestbestellmenge: 1

---

Geräuschdämpfung: Ja

---

Paneelbreite: 33 Zoll (83,82 cm)

---

Produkttyp: Partitionen

## OPTIONEN

### PARTITIONSLÄNGEN

135"      186"      86"

### TRENNWANDHÖHEN

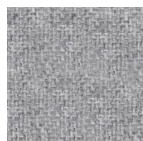
72"      82"      90"

## OPTIONEN FÜR TRENNWANDMATERIALIEN

### Stoff



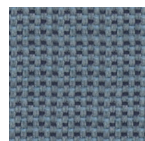
Anthrazitgrau



Wolkengrau



Latte

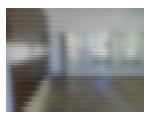


Ozean



Hellblau

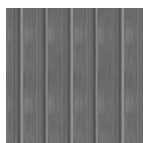
### Polycarbonat



Klar,  
durchscheinend



Dunkelgrau



Grau



Weiß

durchsichtig undurchsichtig

## STAPELN & LAGERN

Lagern Sie die Trennwände aufrecht.  
Sollten sie flach gelagert werden müssen,  
vermeiden Sie es, Gewicht auf die Wände  
zu legen, und bringen Sie die Magnetenden  
niemals in die Nähe von elektronischen  
Geräten wie Computern, Fernsehern oder  
Monitoren.