

MITYLITE[®]

Arlington Tabletop



CARACTÉRISTIQUES

Largeur: 24" (60,96 cm) - 60" (152,40 cm)

Poids: 18 lbs (8,16 kg) - 112 lbs (50,80 kg)

Type de produit: Tableau

Épaisseur du plateau de table: 1,50" (3,81 cm)

Matériau de garniture: Bois

Capacité de charge: 32 lbs (14,51 kg) - 160 lbs (72,57 kg)

Longueur: 24" (60,96 cm) - 96" (243,84 cm)

Quantité minimale de commande: 1

Forme de la table: Rectangle, rond, carré

Matériau de qualité supérieure: Stratifié

Garantie: 1 an

OPTIONS

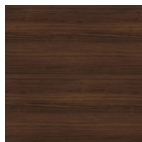
DIMENSIONS DES TABLES DE RESTAURANT

24 pouces rond	24 po x 24 po	24 po x 30 po	24 po x 42 po	24 po x 48 po	24 po x 60 po	24 po x 72 po
24 po x 96 po	Rond de 30 pouces	30" x 30"	30" x 42"	30" x 48"	30" x 60"	30" x 72"
30 po x 96 po	Rond de 36 pouces	36" x 36"	36 po x 48 po	36" x 60"	36 po x 72 po	Rond de 42 pouces
42" x 42"	Rond de 48 pouces	48" x 48"	Rond de 60 pouces			

FINITIONS DES TABLES DE RESTAURANT



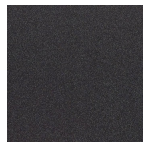
Bois beige



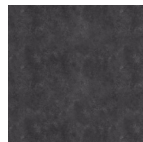
Noyer de Colombie



Reconnaissance d'ébène



Nébuleuse du graphite



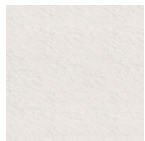
Stéatite huilée



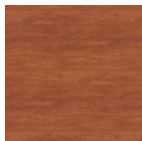
Pierre à savon nacrée



Studio Teak



Carrare blanc



Cerise sauvage

OPTIONS DE GARNITURE POUR RESTAURANT



Nez de taureau

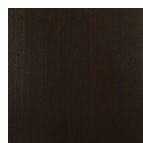
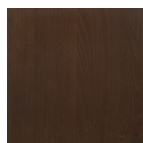
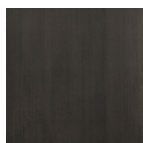
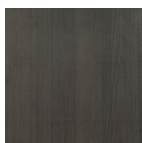


Assoupli



Cascade

COULEURS DE BORDURE DES TABLES DE RESTAURANT



Noir

Charbon de
bois

Velours
côtelé

Noyer
patrimonial

Moka

Naturel

Chêne



Noyer

MODULES COMPLÉMENTAIRES

Trous pré-perçés pour les socles (socles en sable noir uniquement)