

MITYLITE[®]

Arlington Tischplatte



SPEZIFIKATIONEN

Breite: 24" (60,96 cm) - 60" (152,40 cm)

Länge: 24" (60,96 cm) - 96" (243,84 cm)

Gewicht: 18 lbs (8,16 kg) - 112 lbs (50,80 kg)

Mindestbestellmenge: 1

Produkttyp: Tisch

Tischform: Rechteck, Rund, Quadrat

Tischplattenstärke: 1,50 Zoll (3,81 cm)

Hochwertiges Material: Laminieren

Ziermaterial: Holz

Garantie: 1 Jahr

Gewichtskapazität: 32 lbs (14,51 kg) - 160 lbs
(72,57 kg)

OPTIONEN

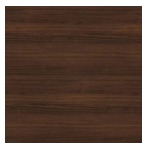
RESTAURANTTISCHGRÖSSEN

24" rund	24" x 24"	24" x 30"	24" x 42"	24" x 48"	24" x 60"	24" x 72"
24" x 96"	30" Rund	30" x 30"	30" x 42"	30" x 48"	30" x 60"	30" x 72"
30" x 96"	36" rund	36" x 36"	36" x 48"	36" x 60"	36" x 72"	42" Rund
42" x 42"	48" rund	48" x 48"	60" Rund			

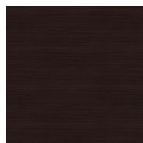
OBERFLÄCHEN FÜR RESTAURANTTISCHE



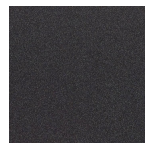
Beigeholz



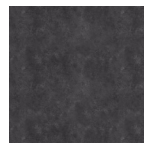
Columbia-Walnuss



Ebony Recon



Graphitnebel



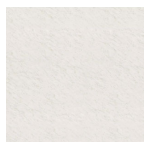
Geölter Speckstein



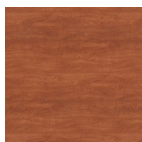
Perlen-Speckstein



Studio Teak



Weißer Carrara



Wildkirsche

RESTAURANT-AUSSTATTUNGSOPTIONEN



Bullnose



Erleichtert

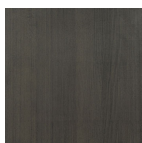


Wasserfall

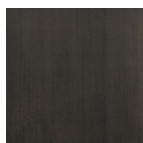
FARBEN FÜR TISCHVERZIERUNGEN IN RESTAURANTS



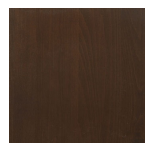
Schwarz



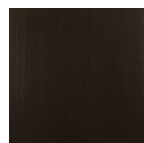
Holzkohle



Cord



Heritage Walnut



Mokka



Natürlich



Eiche



Nussbaum

ADD-ONS

Vorgebohrte Löcher für Sockel (nur für Sockel aus schwarzem Sand)