

MITYLITE®

ABS Serpentinentsch



SPEZIFIKATIONEN

Höhe: 29" (73,66 cm) - 30" (76,20 cm)

Länge: 85" (215,90 cm) - 100" (254 cm)

Schürzenmaterial: ABS-Kunststoff

Abstand von der Kante zu den Beinen: 17,70
Zoll (44,96 cm)

Gleitoptionen: Kunststoff, drehbar

Produkttyp: Tisch

Tischplattenstärke: 0,75 Zoll (1,91 cm)

Hochwertiges Material: ABS-Kunststoff

Garantie: 15 Jahre

Breite: 30" (76,20 cm) - 36" (91,44 cm)

Gewicht: 43 lbs (19,50 kg) - 66 lbs (29,94 kg)

Abstand zwischen den Beinen: 48,60" (123,44
cm)

Gefaltete Dicke: 4" (10,16 cm) - 4,50" (11,43
cm)

Mindestbestellmenge: 1

Tischform: Serpentin

Prüfstandards: ANSI/BIFMA-x5.5

Ziermaterial: Plastik

Gewichtskapazität: 1.600 lbs (725,75 kg)

OPTIONEN

TISCHGRÖSSEN

Andere Größen

30" x 60" 36" x 72"

TISCHHÖHEN

29" 30"

TISCHFARBEN

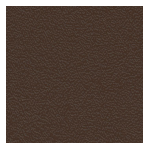
Standard - Strukturiert



Beige



Schwarz

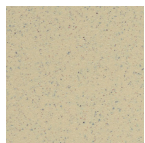


Braun



Grau

Upgrade – Reibungslos



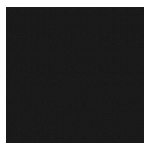
Gesprenkeltes
Beige



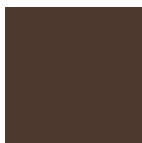
Gesprenkeltes
Grau

OBERFLÄCHEN DES TISCHGESTELLS

Standard



Schwarzer
Sand



Brauner
Sand

Upgrade



Grauer Sand

EMPFOHLENE WARENKÖRBE



Schlangenwagen