

MITYLITE®

Table d'expédition ABS



CARACTÉRISTIQUES

Hauteur: 29" (73,66 cm) - 42" (106,68 cm)

Longueur: 30" (76,20 cm) - 42" (106,68 cm)

Matériau pour tablier: Plastique ABS

Distance du bord aux pieds: 0" (0 cm) - 6,80" (17,27 cm)

Options de glissement: Plastique, plastique, pivotant

Nombre de personnes par table: 3 - 4

Forme de la table: Rond, carré

Normes d'essai: ANSI/BIFMA-x5.5

Matériau de garniture: Plastique, Plastique/Extrême

Capacité de charge: 2 000 livres (907,18 kg)

Largeur: 30" (76,20 cm) - 36" (91,44 cm)

Poids: 24 lbs (10,89 kg) - 45 lbs (20,41 kg)

Distance entre les jambes: 22,40" (56,90 cm)

Épaisseur pliée: 3" (7,62 cm) - 3,20" (8,13 cm)

Quantité minimale de commande: 1

Type de produit: Tableau

Épaisseur du plateau de table: 0,75" (1,91 cm)

Matériau de qualité supérieure: Plastique ABS

Garantie: 15 ans

OPTIONS

DIMENSIONS DES TABLES

Rond de 30 Rond de 36 Rond de 42
pouces pouces pouces

Autres tailles

30" x 30" 36" x 36"

HAUTEURS DE TABLE

29" 30" 42"

COULEURS DE TABLE

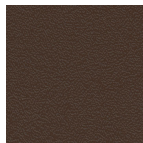
Standard - Texturé



Beige



Noir

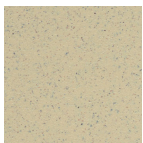


Brun



Gris

Mise à niveau - Fluide



Beige
moucheté



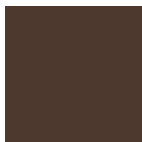
Gris
moucheté

FINITIONS DES CADRES DE TABLE

Standard



Sable noir



Sable brun

Mise à niveau



Sable gris

MODULES COMPLÉMENTAIRES

Clips de plinthe

Se fixe aux tables en ABS avec une jupe de lit. Linge de table non inclus. Renseignez-vous auprès de vos représentants commerciaux pour plus de détails.

PANIER RECOMMANDÉS



Chariot CT × Pied en X