

MITYLITE®

ABS-Expediter-Tabelle



SPEZIFIKATIONEN

Höhe: 29" (73,66 cm) - 42" (106,68 cm)

Länge: 30" (76,20 cm) - 42" (106,68 cm)

Schürzenmaterial: ABS-Kunststoff

Abstand von der Kante zu den Beinen: 0" (0 cm) - 6,80" (17,27 cm)

Gleitoptionen: Kunststoff, Kunststoff,
Drehgelenk

Anzahl der Personen pro Tisch: 3 - 4

Tischform: Rund, Quadratisch

Prüfstandards: ANSI/BIFMA-x5.5

Ziermaterial: Kunststoff, Kunststoff/Xtrem

Gewichtskapazität: 2.000 Pfund (907,18 kg)

Breite: 30" (76,20 cm) - 36" (91,44 cm)

Gewicht: 24 lbs (10,89 kg) - 45 lbs (20,41 kg)

Abstand zwischen den Beinen: 22,40 Zoll
(56,90 cm)

Gefaltete Dicke: 3" (7,62 cm) - 3,20" (8,13 cm)

Mindestbestellmenge: 1

Produkttyp: Tisch

Tischplattenstärke: 0,75 Zoll (1,91 cm)

Hochwertiges Material: ABS-Kunststoff

Garantie: 15 Jahre

OPTIONEN

TISCHGRÖSSEN

30" Rund 36" rund 42" Rund

Andere Größen

30" x 30" 36" x 36"

TISCHHÖHEN

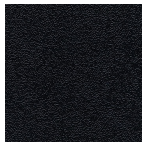
29" 30" 42"

TISCHFARBEN

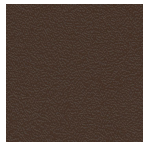
Standard - Strukturiert



Beige



Schwarz

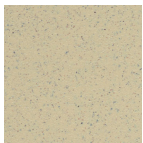


Braun



Grau

Upgrade – Reibungslos



Gesprenkeltes
Beige



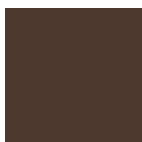
Gesprenkeltes
Grau

OBERFLÄCHEN DES TISCHGESTELLS

Standard



Schwarzer
Sand



Brauner
Sand

Upgrade



Grauer Sand

ADD-ONS

Sockelleistenclips

Befestigt Tischdecken an ABS-Tischen, Tischwäsche nicht im Lieferumfang enthalten, Einzelheiten erfahren Sie von Ihrem Vertriebsmitarbeiter.

EMPFOHLENE WARENKÖRBE



CT-Wagen – X-Bein